

JETWAVE™ 互联解决方案

Honeywell

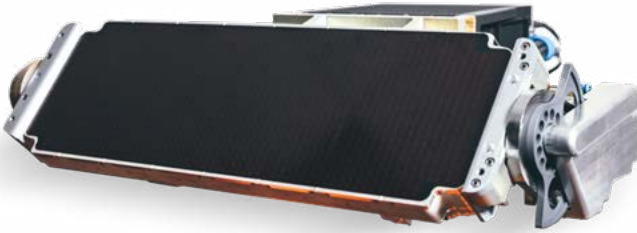
霍尼韦尔JETWAVE™ MCS-8420卫星通信解决方案

霍尼韦尔JetWave™卫星通信终端可通过中国卫通的Ka波段通信网络提供高速、稳定的宽带连接。JetWave™卫星通信终端专为中国市场而定制，其硬件和网络针对移动性进

行了优化，旨在提供宽带数据连接，让中国国内航班的乘客能享受稳定的上网体验。乘客可在30,000英尺高空享受如地面一样快速、稳定的Wi-Fi。

系统描述	参数
JetWave Ka波段卫星通信天线和终端	
网络支持	采用中国卫通Ka波段网络 机身安装天线 (MCS-8420)
频率范围	发射:29.5 – 30 GHz 接收:18.7 – 20.2 GHz
最大数据速率	下行速度最高可达120 Mbps (传输至飞机) 上行速度最高可达6 Mbps (从飞机发出)
极化	可在发射和接收时切换RHCP/LHCP
接口	115V / 400Hz交流电源 多个以太网数据接口 连接飞机通信总线的ARINC 429接口

机身安装天线



BUC-HPA



KANDU



Modman



主要部件

主要特点:

- 该系统连接中国卫通Ka波段网络
- 真正的宽带空中互联
- FMA速度可达120 Mbps
- etWave硬件由霍尼韦尔分销合作伙伴——悦航天翼销售
- 飞机改装包将于2019年下半年推出

系统硬件 参数

FMA	尺寸:37" 扫略体积 x 9.39" 高 重量:100 lbs (45.4 kg)
BUC-HPA	尺寸:3.23" x 18.05" x 9.01" 重量:11 lbs (4.9 kg)
KANDU	尺寸:4.74" x 11.02" x 9.06" 重量:8.4 lbs (3.8 kg)
Modman	尺寸:5.02" x 15.32" x 7.88" (4MCU) 重量:12.9 lbs (5.9 kg)

天线罩硬件概览

AIM组件

- 兼容ARINC-791
- 含天线罩, 平台裙座以及接头
- 部件数量更少
- 更易于安装

LAIM组件

- 不兼容ARINC-791
- 包含天线罩、安装板和飞机专用裙座
- 重量更轻
- 成本更低

Honeywell Aerospace

1944 E. Sky Harbor Circle

Phoenix, AZ 85034

aerospace.honeywell.com

N61-2126-000-001 | 10/19
© 2019 Honeywell International Inc.

THE
FUTURE
IS
WHAT
WE
MAKE IT

Honeywell